

# Käk Cï Bäny/Akutnhom Guir

## Luoi2: Miöc ë Nhialic

### Kuer ë LuoiAguier/Juëer

#### LUOI EE PIEN/TÏN

PIEN TËNË KÄK CÏ TAAK KU KËRIL  
(KÖNPIÛ- ALETHBOR 23)

#### ÑIC

JAMDÏT Ë KUAT ANYUUTH KU KUËER KUANY  
(AKÖLDÏT - KÖNPIÛ 23)

#### LUEL

LOOI KU LUEL KUER LATUEN  
(NYIETH - AKÖLDÏT 24)

### Wël cï luel ë Yökic ku Thöölde

#### NIËCDA (DHÖL 2)

- Luan-nhialic ebënë yok aa latuen ke luoi gam në kiit njec wënë rocmku. Käk abä tënë raandaai athör nhialic, Luoi ë Adöör ku luel käng göll ku tēktēk cē yok looi wäthēer yeloi Adöör.
- Yok acië rēer aluöt tēnē cītmen dan ye wuɔ luthin, erot thīnē rēer ayer në löönda kenē Akutnhom ku luocida bē gam yiic thīn Luan nhialic në kuat raan.
- Kuer kuan awuɔc alɔn luoi Nhialic latuen kaloi arem thīnē piirda yiic. Yok aaye Jethu Christo tiŋ ke kuer ku muk ë döörda.
- Yok awic buk mukka gitku alɔn kāk göll ë gam ku adöör bē njecda cuëc ë njic arömda ke yokook Uniting Church thīnē luëk nhialic töu pinyhom yiic.

#### PÏIRDA KU LUOI (ABAN 3)

- Ba Luan Nhialic Baai ee miöcc wënë yokook yiëk kenē puuth buk luoi yai dan rocmku ku kuat njec ku tēnē jamē ke rööl jāän rocmku.
- Ne kuat koc wënë nhiair luoi ë Luan Nhialic Baai. Kēnē ee rotde në yän ë röldan jāän, Ruän Pinyhom (international relationships), de njec Luan nhialic thīnē ku käng baai looi erot yadē.
- Ba kängkä looi ebënë apiath ke Luan nhialic awic bē naŋ käng ku dhöl adöör tēnē Luëk nhialic ebënë.

#### CIENDA KU PIÖÖC LUAN NHIALIC (ABAN 5)

- Luoi cien ee Luan Nhialica ku piöcc Luan Nhialic ë aköldä ee bakic ë luoi pialwēi, mayēm ku thöön yiic në luoi Luan Nhialic.
- Yok anɔŋ cien piöcc nhialic kuötic ku yok awic akutnhim bi wɔ ka yaa jamē thīnē piöccda ku kuat cien yiic.
- Piöcc Luan nhialic ee kēril apei tēnē dupiöc ë koc yē Nhialic wënë nɔŋ yiic luoi akutnhom koc tēnē aguier/juëer peei thīnē kuat luocidit Luan Nhialic.
- Anɔŋ wiëc tēnē luocidit ku mëëtic luoi alɔn gem ë piöcc luan nhialic ku londe. Kēnē awic guier cökpiny bi yen waat/njör ku cien wënë mëet luoi yiic etök.



# Käk Cï Bänny/Akutnhom Guir

## Luoï2: Miöc ë Nhialic

### Wël cï luel ë Yökic ku Thöölde (ηççt ke latueη)

#### ABËR TËNË ANYUUTH BUÖTHIC ALONJ WUÖT CIËNË Ë GAM KU PIÖÖC LUANJ NHIALIC (ABANJ 4)

- Ançη kuçny cë thiäi piny tënë dhöl nyuuth neη yiic luçi alonj piöc ku luçi buöth cök nhialic ku lui aguier/juëer puöth laa wëxi.
- Ançη kånj cë thiëc alonj cökpiny luçi, erot alonj në ruäi kaam akutnhïim luanj nhialic ku jal luëk nhialic ebënë.
- Ançη wiëc/görë bë ruëiruëi yiic thiäk kaam wuöt ë gam ku luëk nhialic biik daai tënë mec looi, deet piou ku kuçny. Kçc tiη lön dhöl nyuuth aaye kälucï berpiny tënë ruän kënë bë muuk apieth.

#### ABËR TËNË KUAT KUËER ALONJ LÖÖN MËC EROT KU KÄN (ABANJ 6)

- Ançη kuat ë abër ebënë tënë kuëer ba kuany alonj käk wuäc yiic thinë rööm, käkriil ku käk beloï tueη. Kçc juëc aci löön mëc erot yemen käk gam kua cië luui ku awic bike waar yiic.
- Kçc juëc anhiarki tedä kawic kuëny kuer 1. Keek aci gam luçi ku käkriil ë cökpiny luçiden. Keek eya görë kånkök ë kuëer bi kuany, agut juëkic kånj bi thiök tënë wuöt/thäai ë gam, nyiei luçi atëk kånj yiic ku rööm kånj.
- Tiëηdüt ë Luanj Nhialic ee lön yemen yee kaam kënë yen apiath buk ηëeny ku löömku kaam puöth bi wuok wëëric ciëη ku cökpiny käklooi.

### Looï 2 Kånj wiic luçi: aguier käklooi ë kånj wiic luçi thinë aaye kånj kadiäk (Abanj 7 & 8)

#### A. WUÖT PÏIR GÄM Ë KÇC NHIALIC KU PIÖÖC NHIALIC

- Lui alonj piöc nhialic ku luçi.
- Käklooi yam tënë piath-në-luçi löön mëëc erot.
- Jökë pieth ku thök pieth tënë wuöt/thäai.
- Bertinj ë raan bäa luanj nhialic bë thiönj piath kenë gaanun ku luçida yiic.

Abëtiη yee Assembly Standing Committee.

**BILDÏT 2024 - AKÖLDÏT 2027**

#### B. KUER ADÖÖR TËNË LUÇI PIETH CIËNË PIÖÖC NHIALIC

- National multi-campus Theological College.
- National Theological Culture Structure.
- Luçi Piöc alonj wuöt 'discipleship', 'evangelism', 'mission' and 'diaconal communities'.

Daai yee Bëny tënë Piöc Nhialic, Luçide ku Bëny.

**BILDÏT 2024 - BILDÏT 2027**

#### C. RÖÖM PÏIRDA KU MÄÄLDA

- Luçi athëm apiath ë kuëer mac akutnhom kadiäk ku luçi akutnhom kaηuan.
- Looï thurapiny tënë kuëer luçi cökpiny wënë nuet yee kånj ë luçi.
- Njic ku Luçi kånj kçk tënë kawic ku löönj latueη.

Bertinj yee Luçi tënë Löönj mëc erot, Käånj ku Aguier.

2024  
LAA TËNË  
LUÇI YAM



2025-2027  
TÏN KUER MAAC  
& AGUIER  
LÖÖN LUÇI



2027 KU LATUEŊ  
TËK AKUTNHOM &  
GAM YEE KÖCKÖK  
AKUTNHÏIM

**BILDÏT 2024-2027**

# Looi 2 Känj wic luwi

Tënë görë yi wël kök ka tiŋ  
Looi2: De miç ë wëi nhialic  
(**Abaŋ 7** Lɔɔɔ tuen tetök:  
Kuer latuen)



## A. Wuöt gam piir ë piöc nhialic ku Luwi

LUCIDA

Wuöt ë gam nhialic abi piir ë röck muuk, kuony erot kaamken thinë nhiëer yiic, kudit ke dupiöc/kɔc ë Jethu Kristo ku luwi thinë luɔn ee nhialic. Kwat wuöt/thäai käk ë gam nhialic abi piirden waaric thinë tënë cööt ee Nhialic në rööm ku looi ruänden ke Nhialic bëdit, kaamken, ke Luëk Nhialic ku pinynhom.



## B. KUER ADÖÖR TËNË LUWI PIETH CIENJ PIÖÖC NHIALIC

LUCIDA

Daai ku yökë adöör ë wuöt/thäai pinynhom wënë luwi thinë piir yiic - piöc bärice ba kɔc piöc apiath ba ke deet bik Jethu Kristo buɔth cök ku mætki luwi ee Nhialic thinë Paan Australia.



## C. Rööm piirda ku Määl

LUCIDA

Rööm ë kɔc wënë thiäk cë gam tënë cööt ee Nhialic bë lɔthi luwi yiic ebën kuer puɔth ci tiŋ ë aguier ku luwi, luwi yai tënë kwat ku rööm njecda ku jal ba raan aci gam ë luwi määlida.

KÄNJ WAARIC

Luwi alɔŋ dupiöc ku luwi

Känj ë luwi yaam tënë acök-në-luwi dukum/mac

Jökë pieth ku thök tënë wuöt/thäai

Bertiŋ ë kënë gam raan në luwi nhialic bë thionj ke löönkua ku luwida yiic

KÄNJ WAARIC

National multi-campus theological college

National theological culture structure

Luwi Piöc alɔŋ wuöt ke 'discipleship', 'evangelism', 'mission' and 'diaconal communities'

KÄNJ WAARIC

Luwi athëm apiath ë kuer mac akutnom kadiäk ku luwi akutnom kaŋuan

Looi thurapiny tënë kuɛɛ luwi cökpieny wënë nuet yee känj ë luwi

Njic ku Luwi känj köök tënë käwic ku löönj latuen



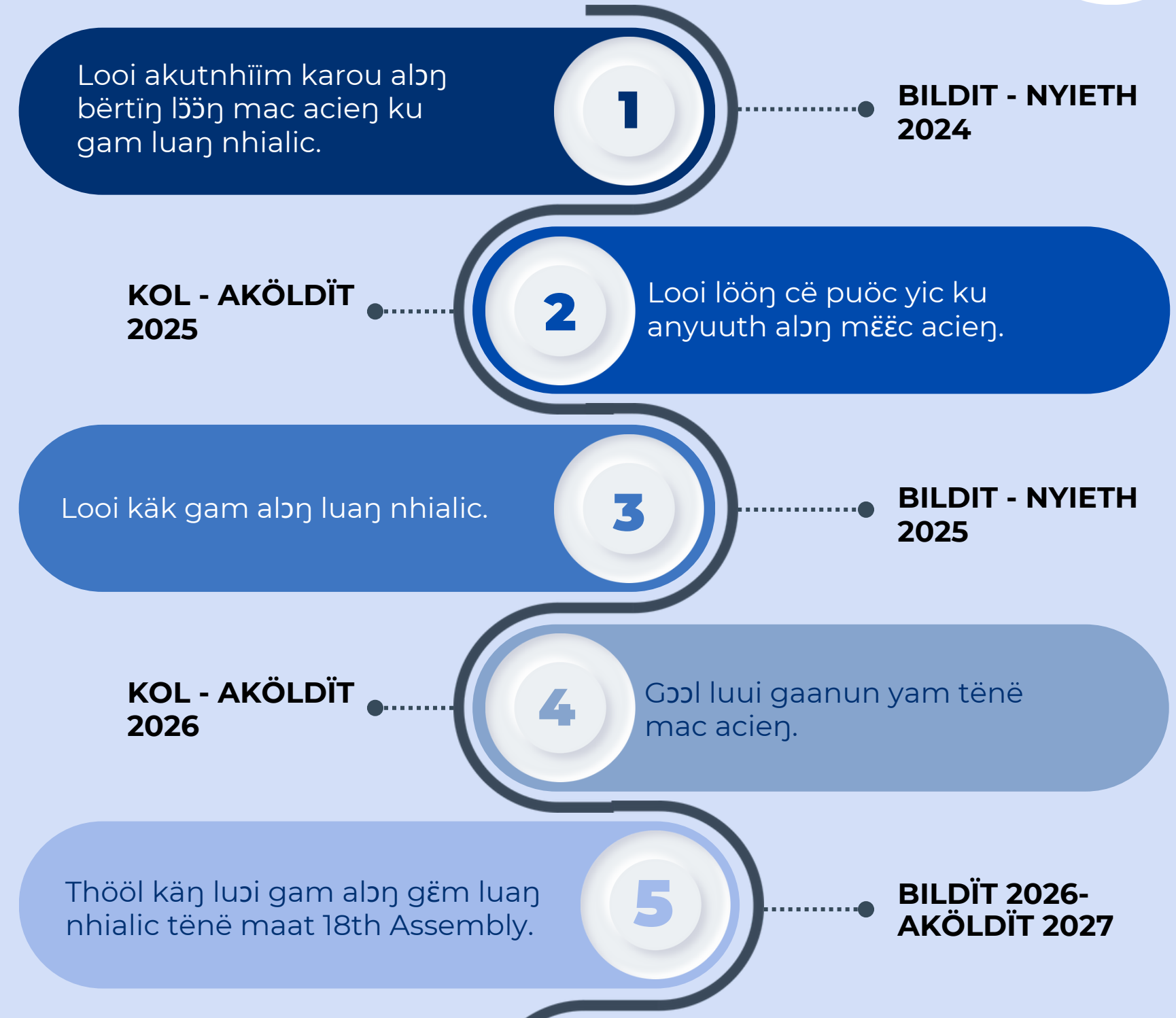
# Akutnhiim/wuöt piir gam ë Bány luoi nhialic ku Aguiër/Juεεr

BILDIT 2024 - AKÖLDIT 2027

Käk töthin ë luoi kënic anɔŋ yiic:

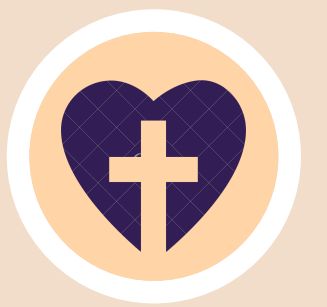
- Abër ë Luon nhialic ëbënë tënë aguiër kãŋ tënë bány luoi nhialic ku aguiërlooi.
- Löön Yam alɔŋ mac akuma cï guir ebënë
- Wëër Löön ku Gaanun alɔŋ gam luon nhialic bë bëi tënë 18th Assembly (Bildit 2027).

Luoi këne abi tiŋ yee Assembly Standing Committee.



**Bildit 2024 - latuen** kãŋ luon ë nhialic cë guir tënë buŋth luoi nhialic ku londe.





# Luoi tənë ciɛŋ Flourishing Theological

Bildit 2024 - Bildit 2027

Käk tōthīn ɛ luoi kēnic anɔŋ yiic:

- Guir ku laa tənë Luoi Anuet Yam tənë Kuën athör Nhialic, Luoi ku bēny.
- A national multi-campus theological college.
- Luoi ciɛŋ National theological culture ‘luoi, ‘evangelism’, ‘discipleship’ and ‘diaconal communities’.

Luoi kēnë abī tīŋ yee Akutnhom luoi tənë Theology, Luoi ku Bēny.





# Rööm Piirda ku Määl

## Bildit 2024 - Bildit 2027

Luji kënë abı rot looi thınē kánh kadiäk.

- **Laa (Bildit-Nyieth 2024):** Laa tēnē Luji nē Mac, kääñ ku Aguer.
- **Them ku Guir (Kol 2025-Aköldit 2027):** Them piath ē luji mac aköldä. Njiny loilooi köök ba latueñ luıda ku lööñ. Guir balak, käh wic luji ku thää ben thök tēnē atēk 18th Akutnhom alöñ luji.
- **Tak ku Gam (Bildit 2027):** Tēk 18th Akutnhom alöñ luji yam ku gam ē wēëric wēnē looi gaanun.

Luji kënë abı tıñ yee Aguer tēnē lööñ mac, käh ku Aguerlooi.

